

Elev, lärare eller övrig kommun personal

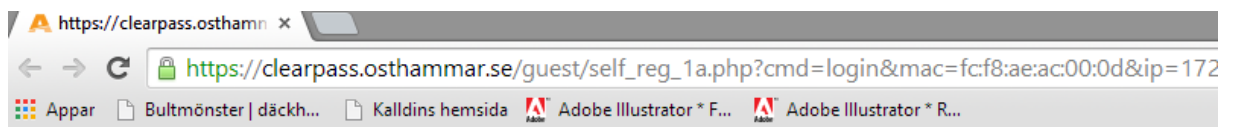
Att tänka på:

- * Enheten som ska anslutas ska kunna hantera EAP/TLS anslutningar. (certifikat)
- * Enheten ska ha en kod som aktiveras om man inte använder den.

Beskrivning som visas nedan är gjord för pc med normal konfiguration. Beskrivning kan ses som stöd för anslutning av egen enhet mot trådlösa nätverket.

Användare får ansluta max 2 st. egna enheter. Tid: 1 år

1. På dator anslut datorn till det trådlösa nätverket med SSID: OSTHAMMAR_GAST
2. Om inte startar automatiskt, starta upp en Web läsare, typ Internet Explorer eller Chrome
3. Sidan som kommer upp är en portal sida för inloggning mot trådlösa nätverket. Se bild nedan



Fyll i formuläret nedan för att få tillgång till gästnätverket.

Besöksregistrering	
* Besöksmottagarens Namn:	(Sök efter besöksmottagaren) <input type="text"/> <small>Namn på besöksmottagaren för godkännande av gästkonto.</small>
* Ditt namn:	<input type="text"/> <small>Var god att ange ditt fullständiga namn.</small>
* Email Address:	<input type="text"/> <small>Ange din e-postadress. Detta kommer bli ditt användarnamn för ditt gästkonto.</small>
* Acceptera:	<input type="checkbox"/> Jag accepterar användarvillkoren <small>Bockruta som indikerar att gästen accepterar användarvillkoren.</small>
<input type="button" value="✓ Registrera"/>	

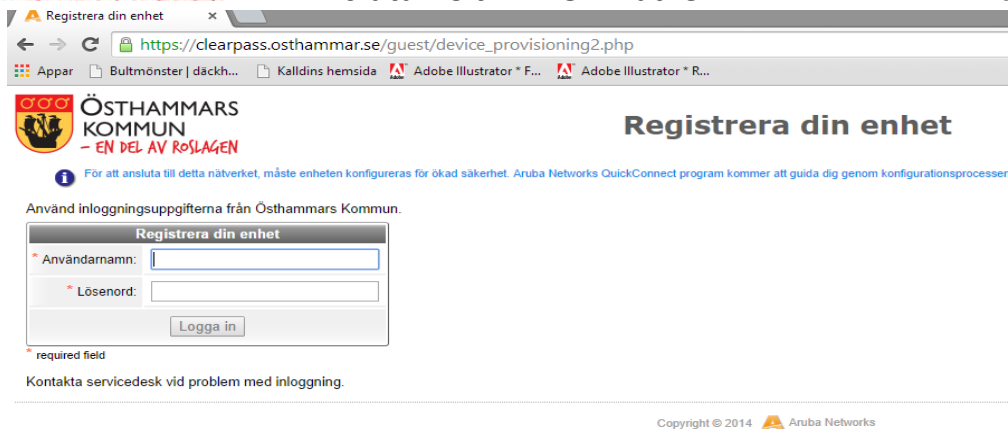
* required field

Har du redan fått inloggningsuppgifter? [Klicka Här](#)

Personal och elever med egna enheter, så som iPads, iPhones och Android... [Klicka Här](#)

Copyright © 2014  Aruba Networks

4. På sidan som du fått fram välj alternativet som står längst ned
Text: Personal och elever med egna enheter. Så som ... och Android [Klicka Här](#)
5. Skriv in ditt användarnamn och lösenord som du använder när du loggar in på skolan/arbetets dator.



Registrera din enhet

ÖSTHAMMARS
KOMMUN
- EN DEL AV ROSLAGEN

Registrera din enhet

För att ansluta till detta nätverket, måste enheten konfigureras för ökad säkerhet. Aruba Networks QuickConnect program kommer att guida dig genom konfigurationsprocessen.

Använd inloggningsuppgifterna från Östhammars Kommun.

Registrera din enhet

* Användarnamn:

* Lösenord:

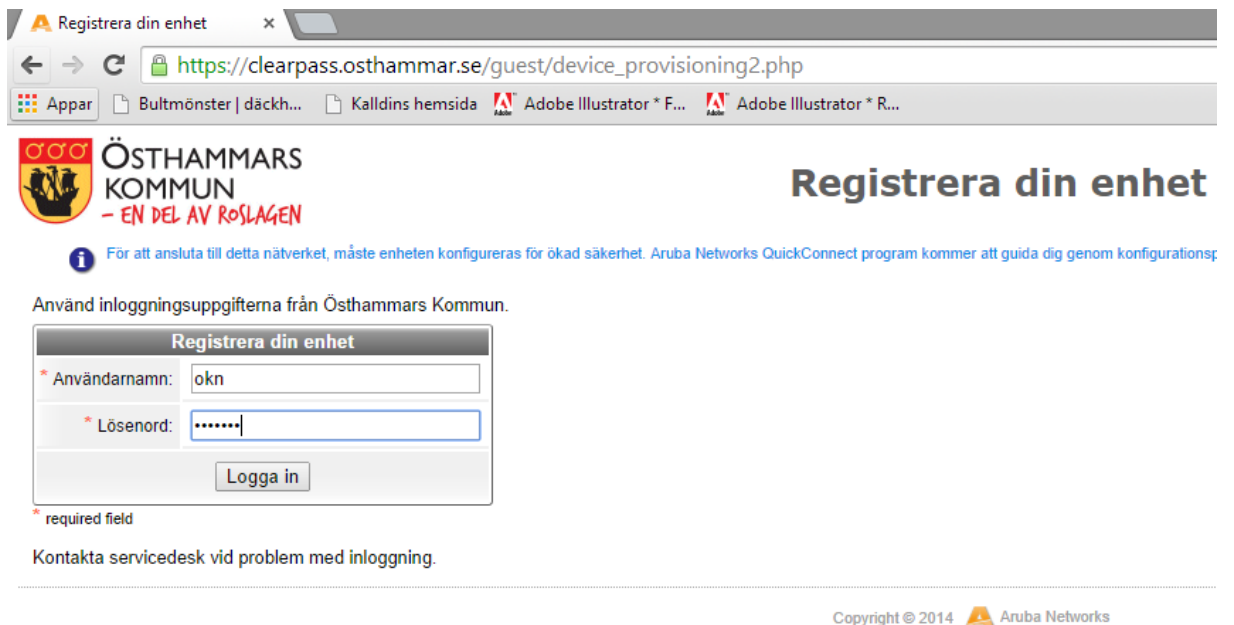
Logga in

* required field

Kontakta servicedesk vid problem med inloggning.

Copyright © 2014 Aruba Networks

6. När det är inskrivet, klicka på knappen Logga In



Registrera din enhet

ÖSTHAMMARS
KOMMUN
- EN DEL AV ROSLAGEN

Registrera din enhet

För att ansluta till detta nätverket, måste enheten konfigureras för ökad säkerhet. Aruba Networks QuickConnect program kommer att guida dig genom konfigurationsprocessen.

Använd inloggningsuppgifterna från Östhammars Kommun.

Registrera din enhet

* Användarnamn:

* Lösenord:

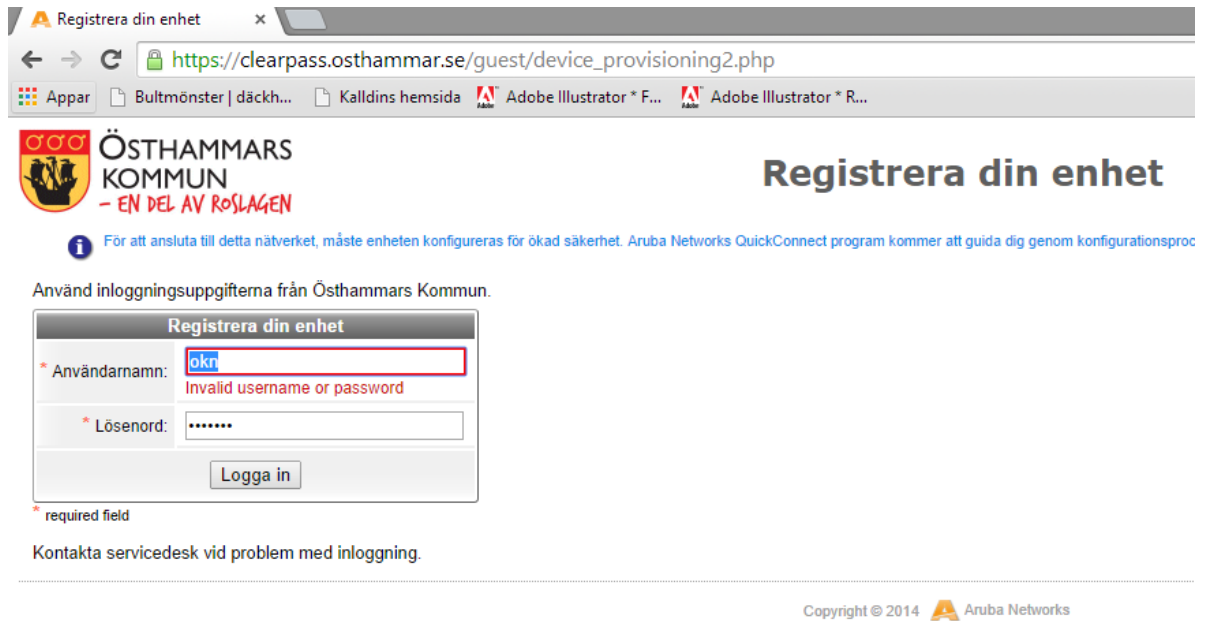
Logga in

* required field

Kontakta servicedesk vid problem med inloggning.

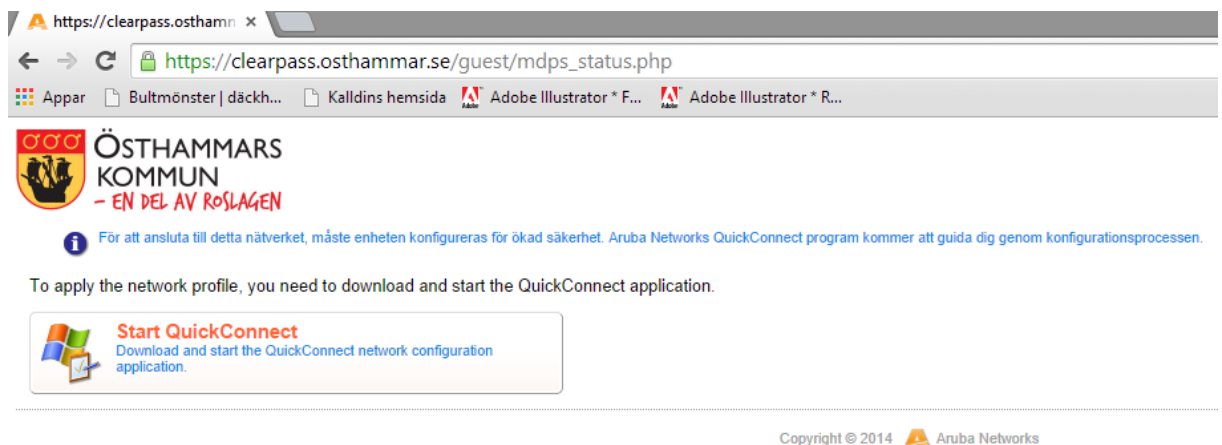
Copyright © 2014 Aruba Networks

7. Skulle nedanstående felmeddelande komma fram så beror det på att man
 1. slagit in felaktigt användarnamn eller lösenord
 2. det trådlösa nätverket som finns hos er är konfigurerat för antingen Admin eller Edu.
 3. Användarkontot ni försöker ansluta med kan finnas på både Admin och Edu.Skulle punkt 2 eller 3 inträffa, kontakta IT-kontoret och Ove Kalldin



The screenshot shows a web browser window with the address bar containing `https://clearpass.osthammar.se/guest/device_provisioning2.php`. The page title is "Registrera din enhet". The Östhammars Kommun logo is visible in the top left. A blue information icon is followed by the text: "För att ansluta till detta nätverket, måste enheten konfigureras för ökad säkerhet. Aruba Networks QuickConnect program kommer att guida dig genom konfigurationsproc". Below this, it says "Använd inloggningsuppgifterna från Östhammars Kommun." and shows a login form titled "Registrera din enhet". The form has two fields: "Användarnamn:" with the value "okr" and a red error message "Invalid username or password" below it, and "Lösenord:" with a masked password "*****". A "Logga in" button is at the bottom of the form. A legend indicates "* required field". At the bottom of the page, it says "Kontakta servicedesk vid problem med inloggning." and "Copyright © 2014 Aruba Networks".

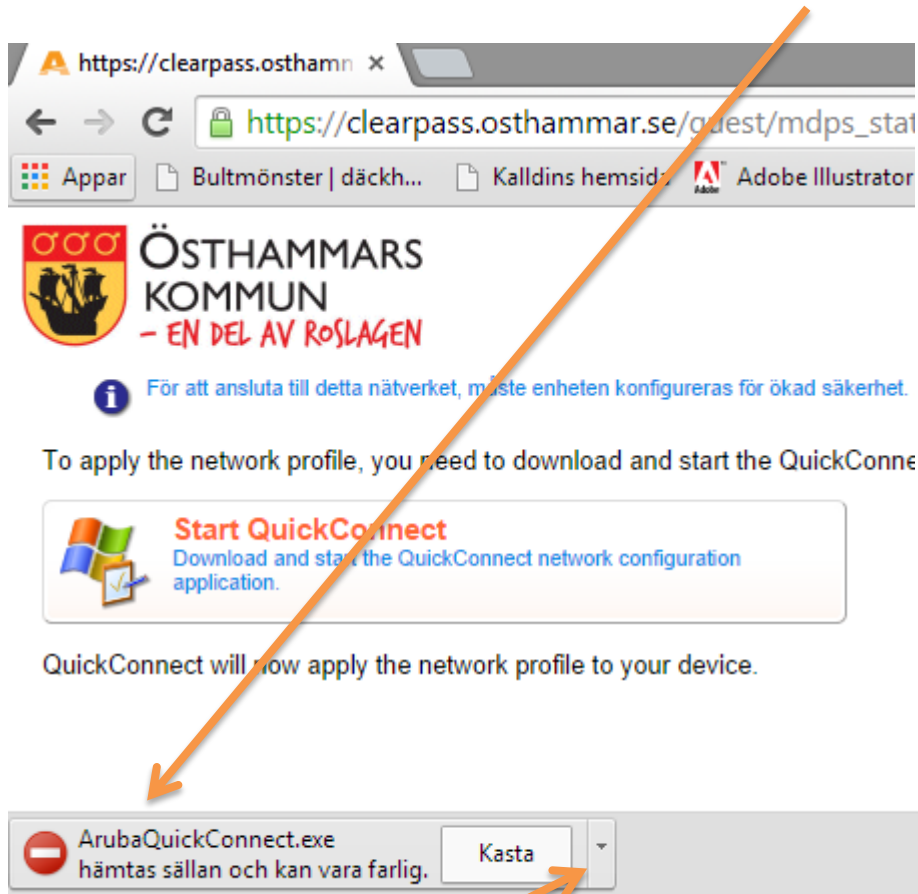
8. När man kommit in vidare och användarnamn och lösenord verifierats så ser det ut som på bilden nedan.



The screenshot shows a web browser window with the address bar containing `https://clearpass.osthammar.se/guest/mdps_status.php`. The page title is "Registrera din enhet". The Östhammars Kommun logo is visible in the top left. A blue information icon is followed by the text: "För att ansluta till detta nätverket, måste enheten konfigureras för ökad säkerhet. Aruba Networks QuickConnect program kommer att guida dig genom konfigurationsprocessen." Below this, it says "To apply the network profile, you need to download and start the QuickConnect application." and shows a button labeled "Start QuickConnect" with a download icon. The text below the button says "Download and start the QuickConnect network configuration application." At the bottom of the page, it says "Copyright © 2014 Aruba Networks".

9. Klicka på knappen **Start QuickConnect**

10. Om man kör **Chrome Webbläsare** får man ett meddelande längst ned till vänster.



Klicka på pilen och välj alternativet behåll
Filen laddas då ner

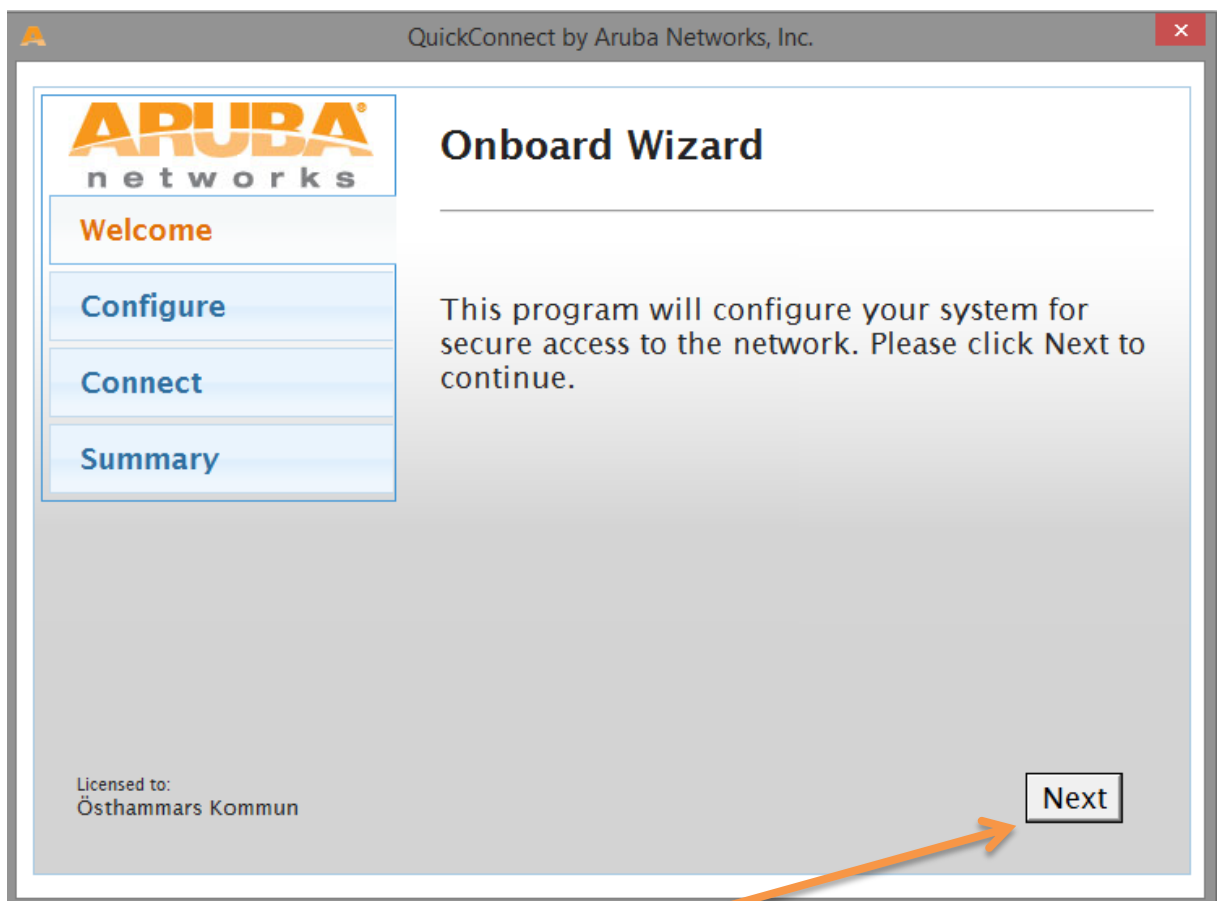
Om man **kör Internet Explorer**, får man upp en gul rand längst ned i webbläsaren.
Välj alternativet Kör och godkänn alternativ att köra program



11. Men kör man webläsaren Chrome, ska man när nedladdning är klar klicka på "knapp" längst ned på vänster sida och godkänna de alternativ som följer för att installera och köra program

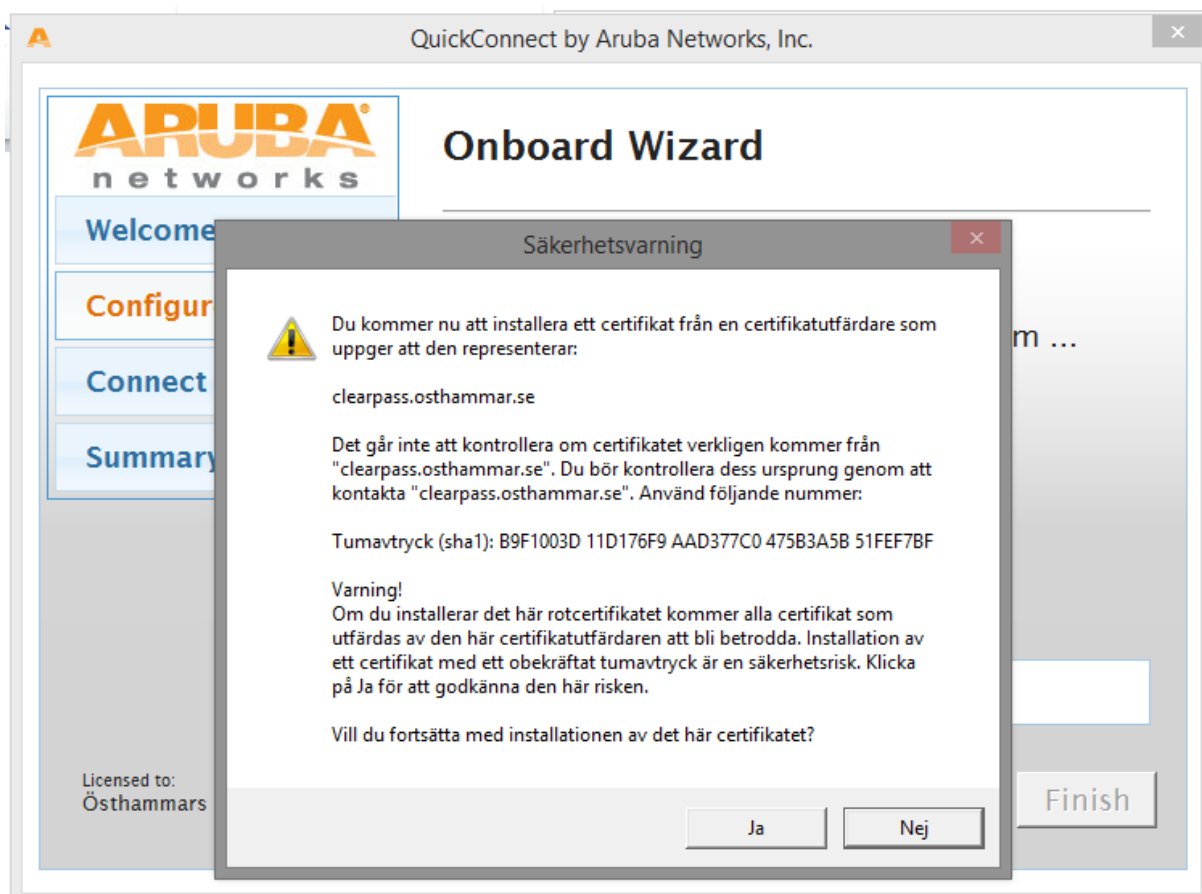


12. När program väl körts igång ser det ut som nedan

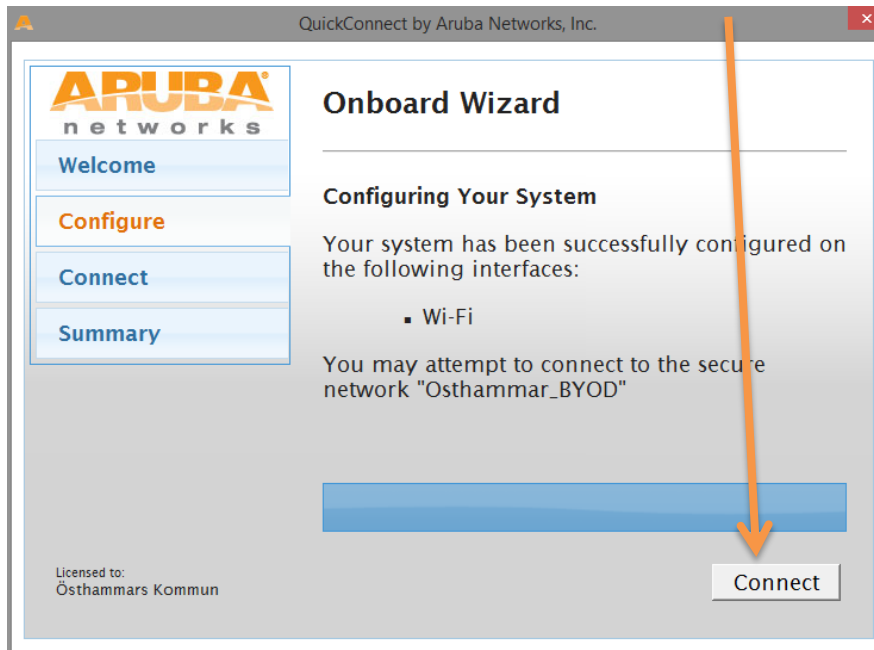


13. Klicka på alternativet Next

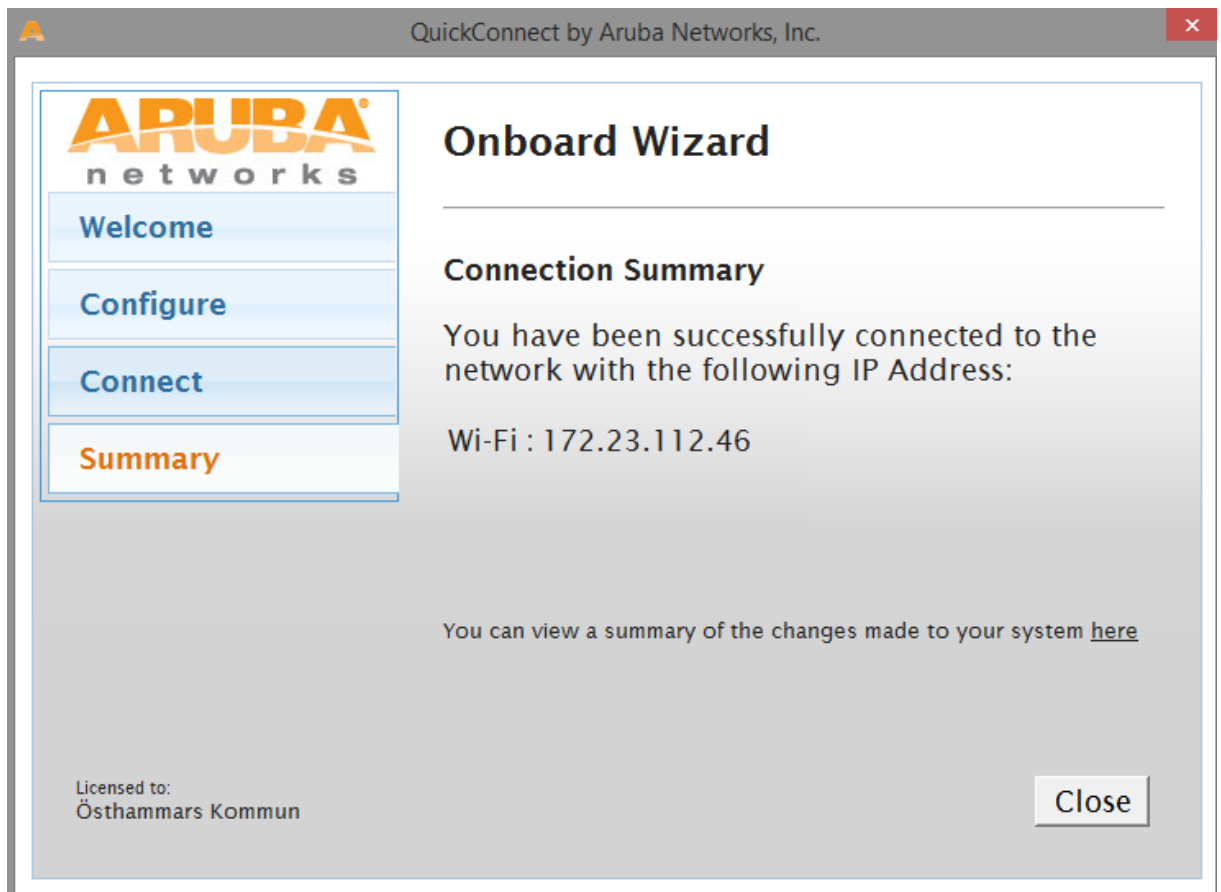
14. Godkänn installation av certifikat genom att klicka på JA knapp



15. I nästa fönster som kommer fram klicka på alternativet **Connect**



16. När den är klar ser det ut som nedanstående bild



17. Klicka på knappen Close
18. Datorn är sen klar att använda och är ansluten till det trådlösa nätverket med
SSID: OSTHAMMAR_BYOD